

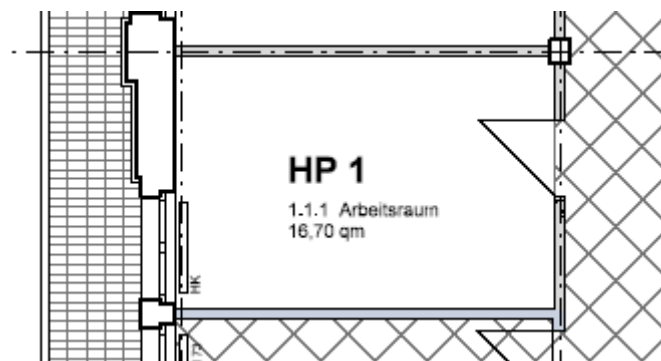
Atelier 1.1.1:

Lage:	Erdgeschoss – siehe Erdgeschossplan im Anhang	
Raumkonzept:	gemäß Grundriss Einzelraum mit zentraler WC-Anlage und Pantry	
Ausstattung:	<ul style="list-style-type: none">- Raumhöhe: 2,7 m- Fassade : Metall-Fenster, Einzelgröße: ca. 2,5 m²- Böden: grauer Zementestrich- Wände, Decken: weiß gestrichen.- Sanitäre Anlagen: nur zentrale WC-Anlage- Heizungsanlage: Zentralheizung mit Heizkörpern- Kein Wasser-/Abwasseranschluss in den Einzelräumen, sondern Zentralraum mit Werkraumbecken- - Elektrische Standardinstallation	
Nutzfläche:	16,51	m ²

Vermietungsmanagement:

Kathrin Rüffer - GSE gGmbH – Gesellschaft für Stadtentwicklung - Prinzenallee 74, 13357 Berlin
Tel. +49 (30) 318 7 318 - 12 - E-Mail: rueffer@gseggmbh.de - <http://www.atelierhaus79.de>

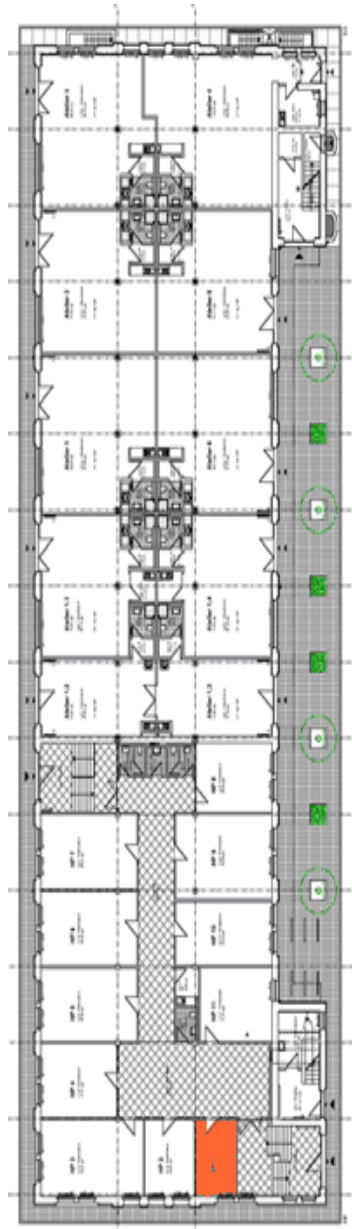
Grundriss:



Vermietungsmanagement:

Kathrin Ruffer - GSE gGmbH – Gesellschaft für StadtEntwicklung - Prinzenallee 74, 13357 Berlin
Tel. +49 (30) 318 7 318 - 12 - E-Mail: rueffer@gseggmbh.de - <http://www.atelierhaus79.de>

Geschossplan: Erdgeschoss mit Lage des Ateliers



Vermietungsmanagement:

Kathrin Ruffer - GSE gGmbH – Gesellschaft für StadtEntwicklung - Prinzenallee 74, 13357 Berlin
Tel. +49 (30) 318 7 318 - 12 - E-Mail: rueffer@gseggmbh.de - <http://www.atelierhaus79.de>