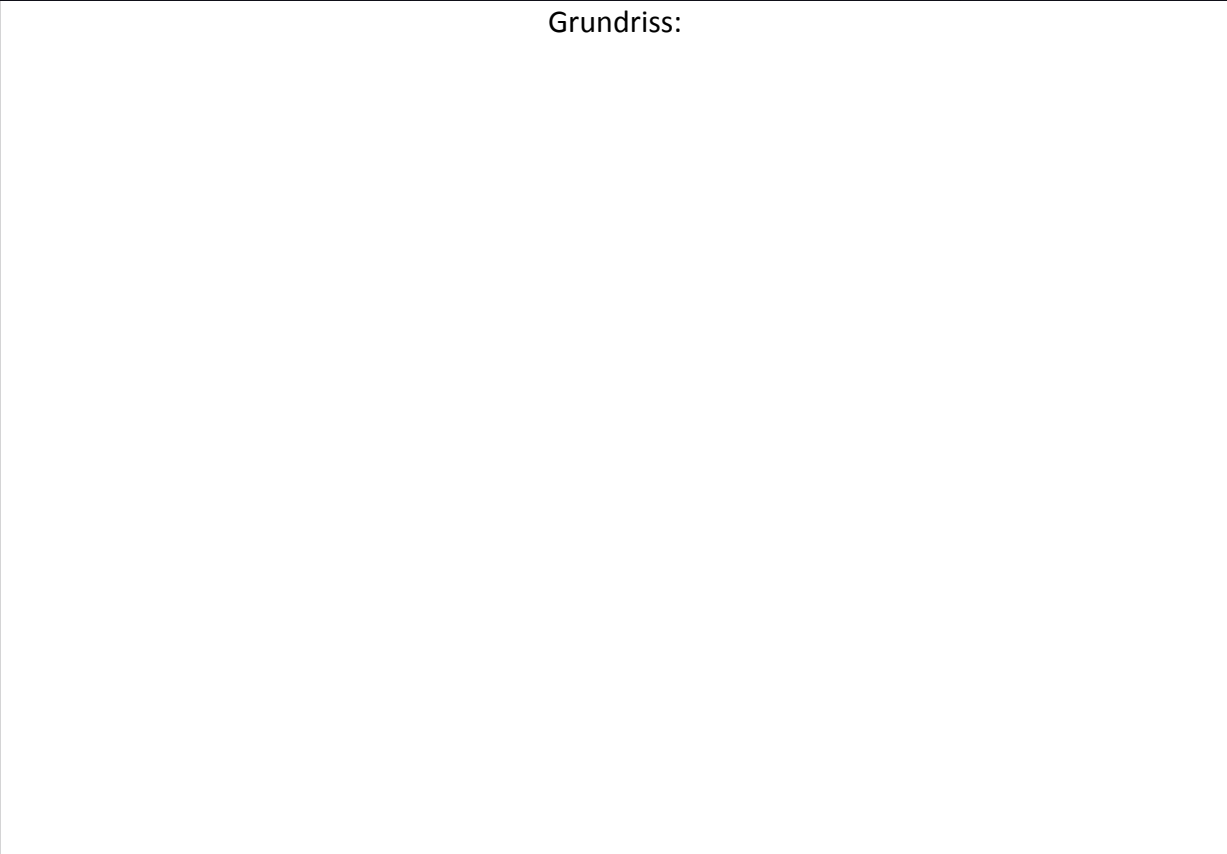
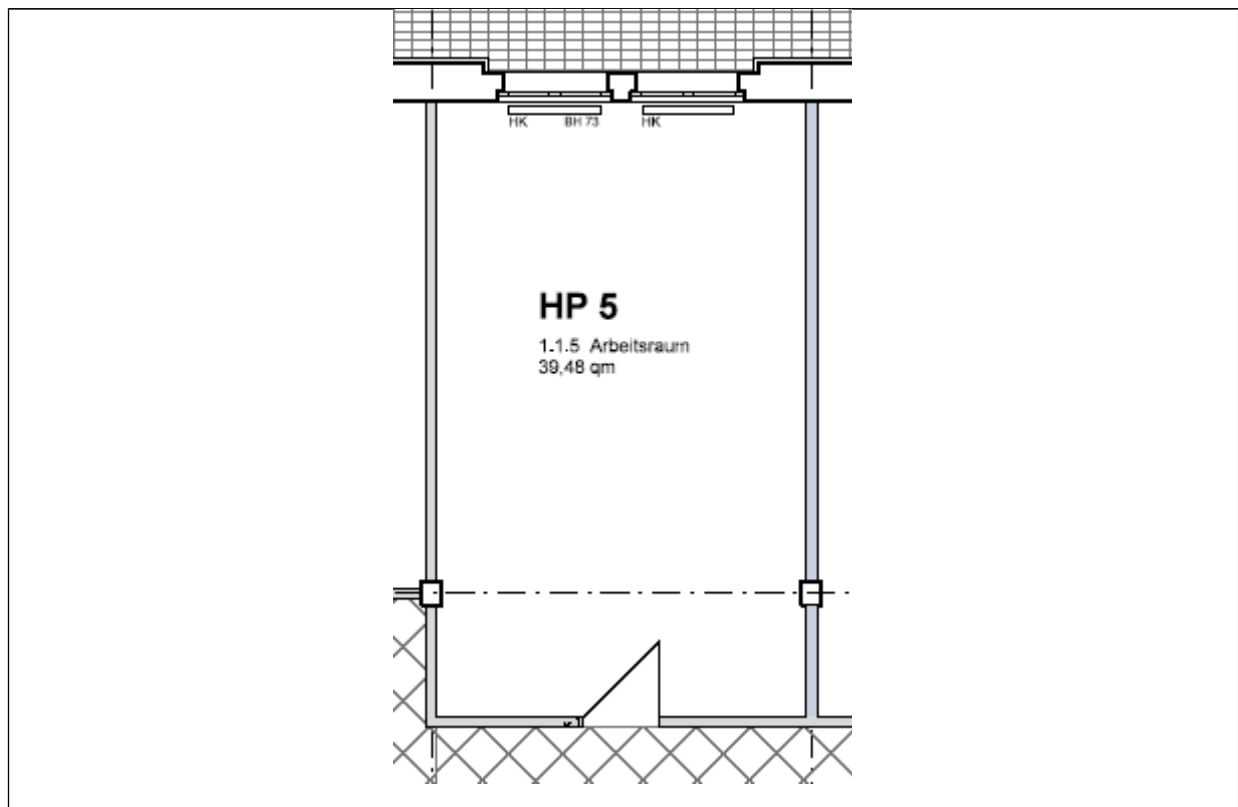


## Atelier 1.1.5:

Lage:	Erdgeschoss – siehe Erdgeschossplan im Anhang	
Raumkonzept:	gemäß Grundriss Einzelraum mit zentraler WC-Anlage und Pantry	
Ausstattung:	<ul style="list-style-type: none"> <li>- Raumhöhe: 2,7 m</li> <li>- Fassade : Metall-Fenster, Einzelgröße: ca. 2,5 m<sup>2</sup></li> <li>- Böden: grauer Zementestrich</li> <li>- Wände, Decken: weiß gestrichen.</li> <li>- Sanitäre Anlagen: nur zentrale WC-Anlage</li> <li>- Heizungsanlage: Zentralheizung mit Heizkörpern</li> <li>- Kein Wasser-/Abwasseranschluss in den Einzelräumen, sondern Zentralraum mit Werkraumbecken</li> <li>- Elektrische Standardinstallation</li> </ul>	
Nutzfläche:	39,45	m <sup>2</sup>
<p>Grundriss:</p> 		

### Vermietungsmanagement:

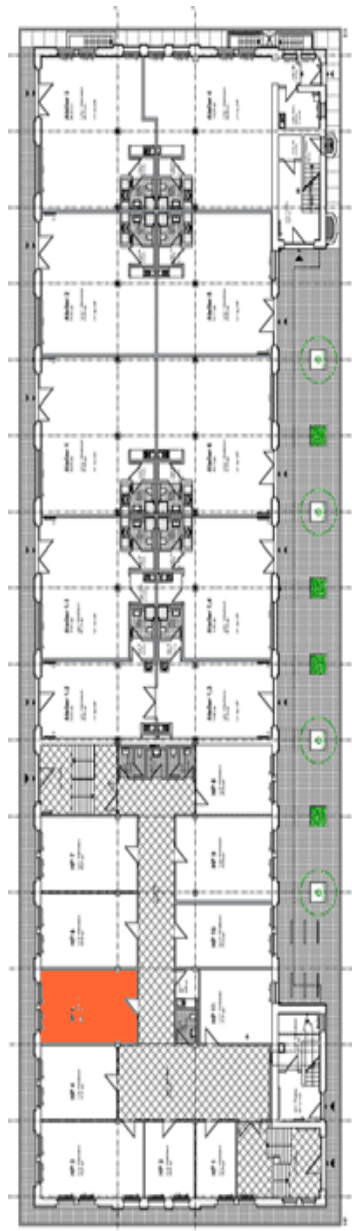
Kathrin Ruffer - GSE gGmbH – Gesellschaft für StadtEntwicklung - Prinzenallee 74, 13357 Berlin  
 Tel. +49 (30) 318 7 318 - 12 - E-Mail: [rueffer@gseggmbh.de](mailto:rueffer@gseggmbh.de) - <http://www.atelierhaus79.de>



**Vermietungsmanagement:**

Kathrin Ruffer - GSE gGmbH – Gesellschaft für StadtEntwicklung - Prinzenallee 74, 13357 Berlin  
Tel. +49 (30) 318 7 318 - 12 - E-Mail: [rueffer@gseggmbh.de](mailto:rueffer@gseggmbh.de) - <http://www.atelierhaus79.de>

Geschossplan: Erdgeschoss mit Lage des Ateliers



**Vermietungsmanagement:**

Kathrin Ruffer - GSE gGmbH – Gesellschaft für StadtEntwicklung - Prinzenallee 74, 13357 Berlin  
Tel. +49 (30) 318 7 318 - 12 - E-Mail: [ruefer@gseggbh.de](mailto:ruefer@gseggbh.de) - <http://www.atelierhaus79.de>