

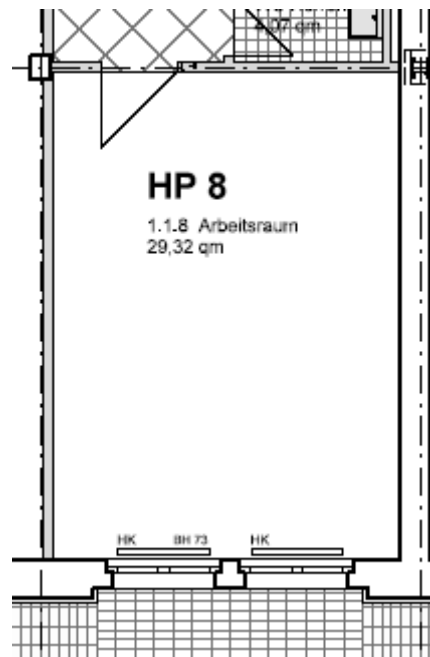
Atelier 1.1.8:

Lage:	Erdgeschoss – siehe Erdgeschossplan im Anhang	
Raumkonzept:	gemäß Grundriss Einzelraum mit zentraler WC-Anlage und Pantry	
Ausstattung:	<ul style="list-style-type: none"> - Raumhöhe: 2,7 m - Fassade : Metall-Fenster, Einzelgösse: ca. 2,5 m² - Böden: grauer Zementestrich - Wände, Decken: weiß gestrichen. - Sanitäre Anlagen: nur zentrale WC-Anlage - Heizungsanlage: Zentralheizung mit Heizkörpern - Kein Wasser-/Abwasseranschluss in den Einzelräumen, sondern Zentralraum mit Werkraumbecken - Elektrische Standardinstallation 	
Nutzfläche:	29,28	m ²

Vermietungsmanagement:

Kathrin Ruffer - GSE gGmbH – Gesellschaft für Stadtentwicklung - Prinzenallee 74, 13357 Berlin
 Tel. +49 (30) 318 7 318 - 12 - E-Mail: rueffer@gseggmbh.de - <http://www.atelierhaus79.de>

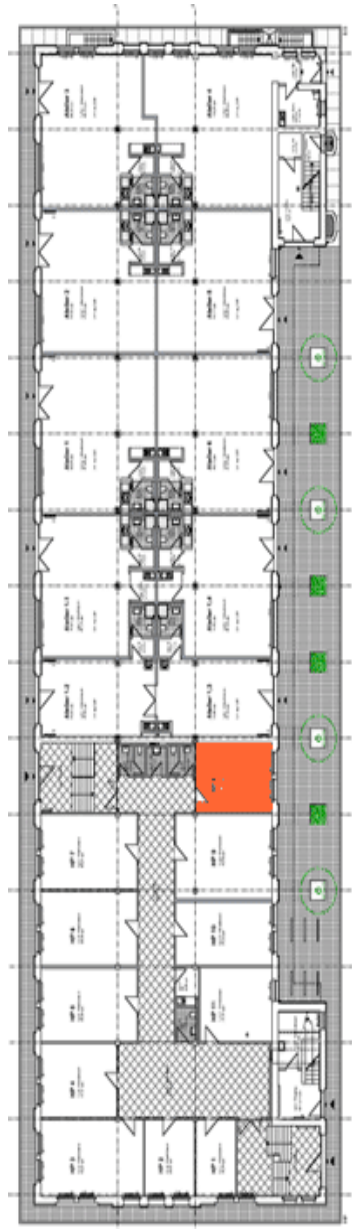
Grundriss:



Vermietungsmanagement:

Kathrin Rüfer - GSE gGmbH – Gesellschaft für StadtEntwicklung - Prinzenallee 74, 13357 Berlin
Tel. +49 (30) 318 7 318 - 12 - E-Mail: ruefer@gseggmbh.de - <http://www.atelierhaus79.de>

Geschossplan: Erdgeschoss mit Lage des Ateliers



Vermietungsmanagement:

Kathrin Ruffer - GSE gGmbH – Gesellschaft für StadtEntwicklung - Prinzenallee 74, 13357 Berlin
Tel. +49 (30) 318 7 318 - 12 - E-Mail: rueffer@gseggmbh.de - <http://www.atelierhaus79.de>