

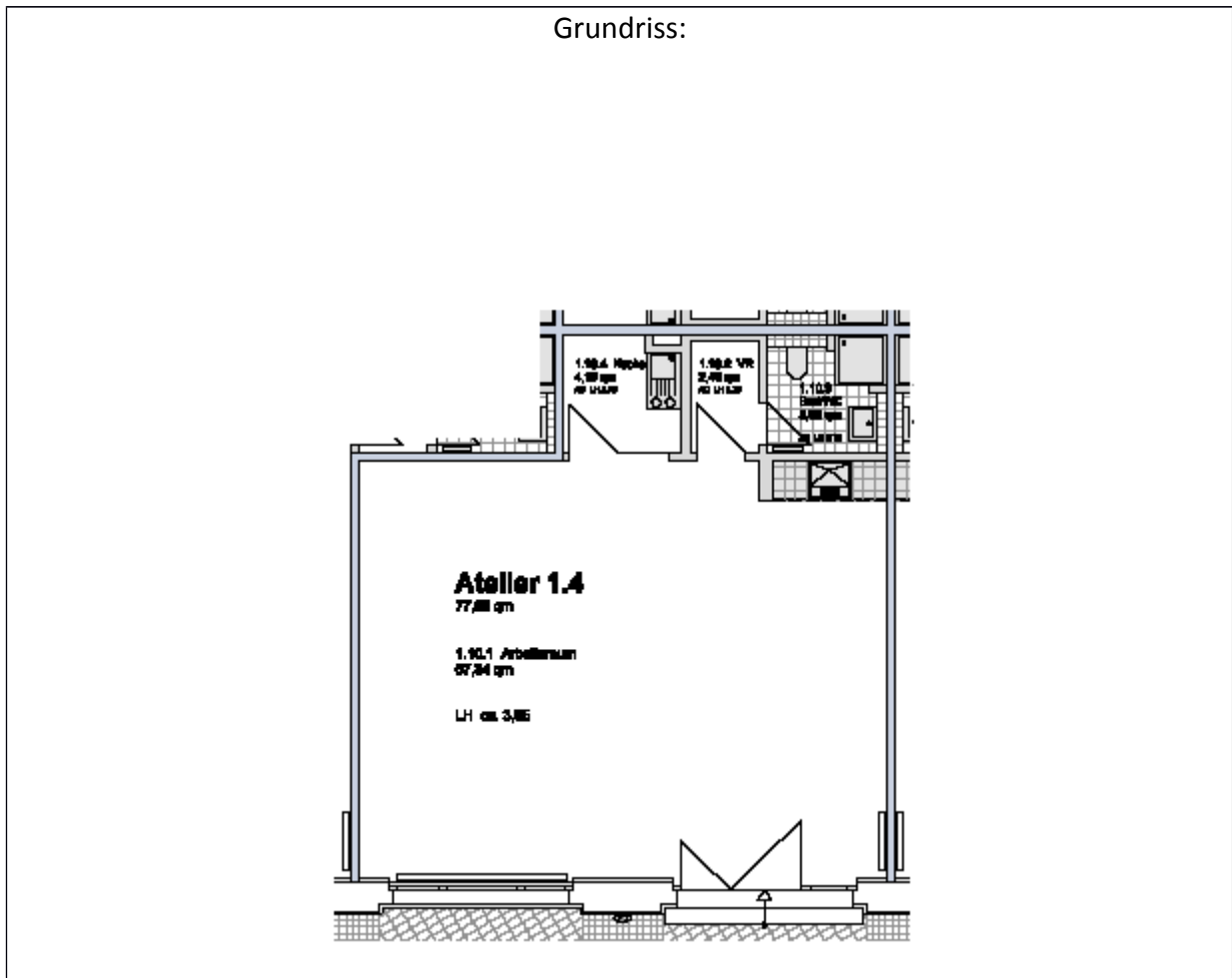
Atelier 1.4:

Lage:	Erdgeschoss – siehe Erdgeschossplan im Anhang	
Raumkonzept:	gemäß Grundriss	
Ausstattung:	<ul style="list-style-type: none">- Fassade : große stehende Metall-Fenster- Böden: Zementestrich hellgrau beschichtet- Wände, Decken: weiß gestrichen- Sanitäre Anlagen: Bad mit Duschtasse und Handwaschbecken; Einhebelmischbatterien, türhoch gefliest- Heizungsanlage: Zentralheizung mit Heizkörpern- Pantry mit Spülbecken und Spülenunterschrank- Werkraumbekken mit Arbeitsplatte- Elektrische Standardinstallation mit diversen Anschlussmöglichkeiten zur Beleuchtung sowie Bereitstellung von hausinternen Datenleitungen	
Nutzfläche:	77,85	m ²

Vermietungsmanagement:

Kathrin Ruffer - GSE gGmbH – Gesellschaft für Stadtentwicklung - Prinzenallee 74, 13357 Berlin
Tel. +49 (30) 318 7 318 - 12 - E-Mail: rueffer@gseggmbh.de - <http://www.atelierhaus79.de>

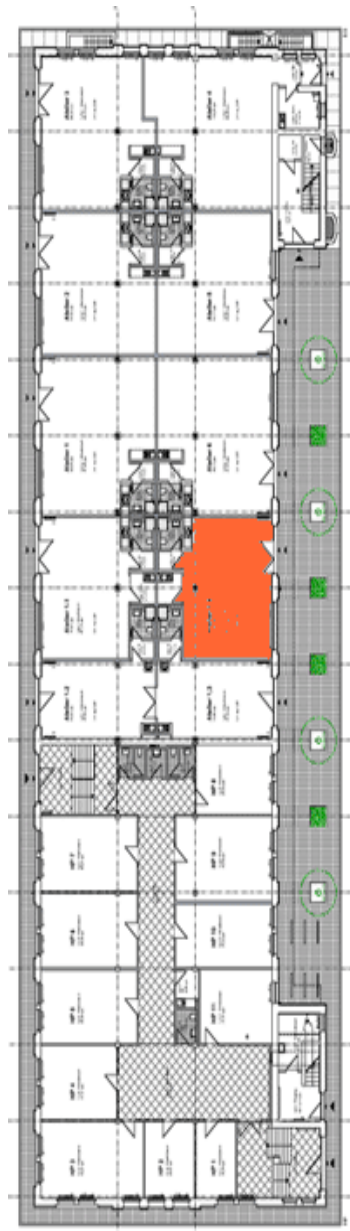
Grundriss:



Vermietungsmanagement:

Kathrin Ruffer - GSE gGmbH – Gesellschaft für StadtEntwicklung - Prinzenallee 74, 13357 Berlin
Tel. +49 (30) 318 7 318 - 12 - E-Mail: rueffer@gseggmbh.de - <http://www.atelierhaus79.de>

Geschossplan: Erdgeschoss mit Lage des Ateliers



Vermietungsmanagement:

Kathrin Ruffer - GSE gGmbH – Gesellschaft für Stadtentwicklung - Prinzenallee 74, 13357 Berlin
Tel. +49 (30) 318 7 318 - 12 - E-Mail: rueffer@gseggmbh.de - <http://www.atelierhaus79.de>