

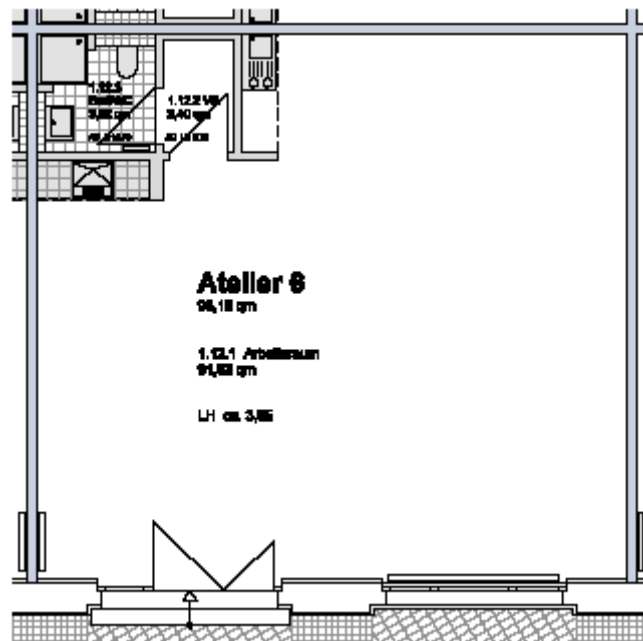
## Atelier 6:

|              |  |
|--------------|--|
| Lage:        | Erdgeschoss – siehe Erdgeschossplan im Anhang  |
| Raumkonzept: | gemäß Grundriss  |
| Ausstattung: | <ul style="list-style-type: none"><li>- Fassade : große stehende Metall-Fenster</li><li>- Böden: Zementestrich hellgrau beschichtet</li><li>- Wände, Decken: weiß gestrichen</li><li>- Sanitäre Anlagen: Bad mit Duschtasse und Handwaschbecken; Einhebelmischbatterien, türhoch gefliest</li><li>- Heizungsanlage: Zentralheizung mit Heizkörpern</li><li>- Pantry mit Spülbecken und Spülenunterschrank</li><li>- Werkraumbecken mit Arbeitsplatte</li><li>- Elektrische Standardinstallation mit diversen Anschlussmöglichkeiten zur Beleuchtung sowie Bereitstellung von hausinternen Datenleitungen</li></ul> |
| Nutzfläche:  | 98,15 m <sup>2</sup>   |

### Vermietungsmanagement:

Kathrin Ruffer - GSE gGmbH – Gesellschaft für Stadtentwicklung - Prinzenallee 74, 13357 Berlin  
Tel. +49 (30) 318 7 318 - 12 - E-Mail: [rueffer@gseggmbh.de](mailto:rueffer@gseggmbh.de) - <http://www.atelierhaus79.de>

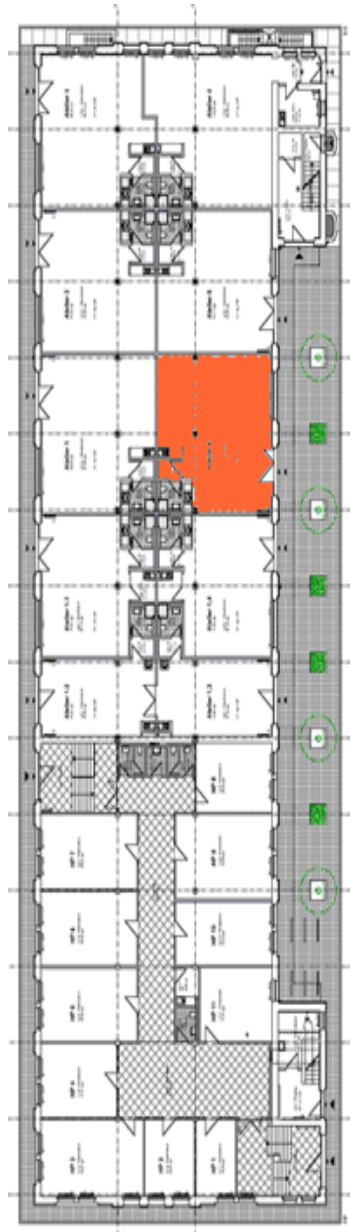
Grundriss:



**Vermietungsmanagement:**

Kathrin Rüfër - GSE gGmbH – Gesellschaft für StadtEntwicklung - Prinzenallee 74, 13357 Berlin  
Tel. +49 (30) 318 7 318 - 12 - E-Mail: [rueffer@gseggmbh.de](mailto:rueffer@gseggmbh.de) - <http://www.atelierhaus79.de>

Geschossplan: Erdgeschoss mit Lage des Ateliers



**Vermietungsmanagement:**

Kathrin Ruffer - GSE gGmbH – Gesellschaft für StadtEntwicklung - Prinzenallee 74, 13357 Berlin  
Tel. +49 (30) 318 7 318 - 12 - E-Mail: [rueffer@gseggmbh.de](mailto:rueffer@gseggmbh.de) - <http://www.atelierhaus79.de>