

Atelier 14:

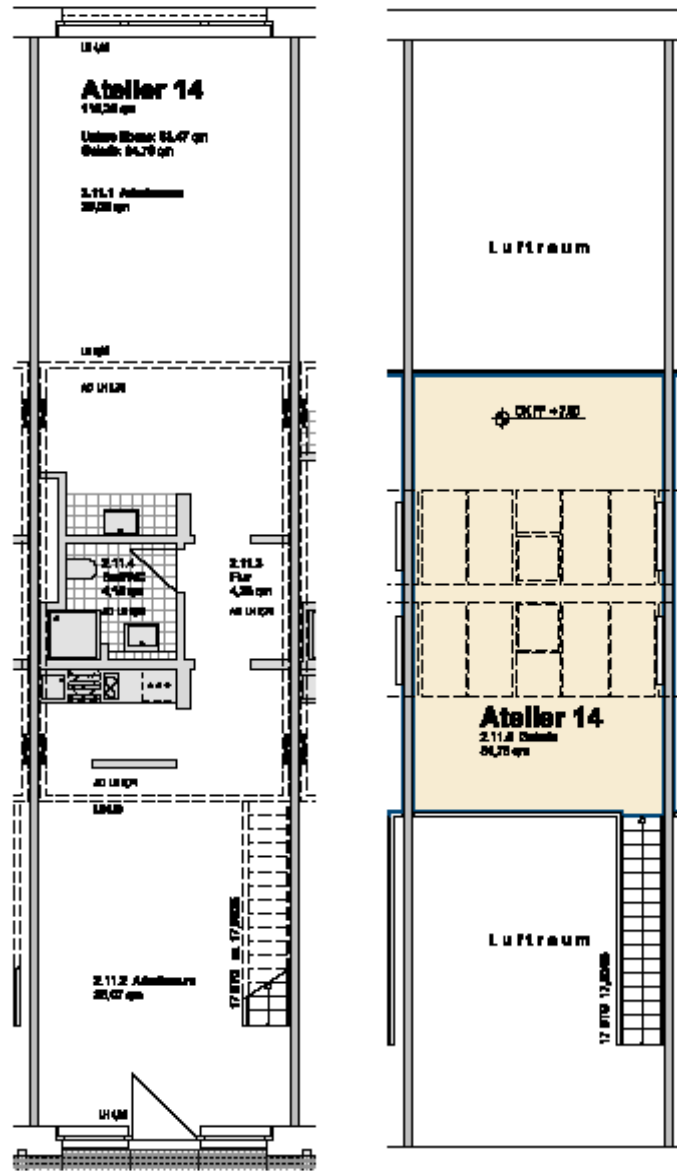
Lage:	Obergeschoss – siehe Obergeschossplan im Anhang
Raumkonzept:	gemäß Grundriss
Ausstattung:	<ul style="list-style-type: none"> - Fassade : <li style="padding-left: 20px;">Eingangsebene: große stehende Metall-Fenster <li style="padding-left: 20px;">First: Glas-Oberlicht einschließlich Lüftungsflügel und Verschattungsrollos - Böden: <li style="padding-left: 20px;">Eingangsebene: Zementestrich hellgrau beschichtet; <li style="padding-left: 20px;">Galerieebene: Holzwerkstoffplatten naturbelassen versiegelt. - Wände, Decken: weiß gestrichen. - Sanitäre Anlagen: Bad mit Duschtasse, WC und Handwaschbecken; Einhebelmischbatterien, türhoch gefliest - Heizungsanlage: Fußbodenheizung Eingangsebene; Heizkörper auf Galerieebene - Pantry mit Arbeitsplatte, Spülbecken, Spülenunterschrank sowie zwei Kochplatten - Werkraumbecken mit Arbeitsplatte - Elektrische Standardinstallation mit diversen Anschlussmöglichkeiten zur Beleuchtung sowie Bereitstellung von hausinternen Datenleitungen - Türöffner mit Gegensprechanlage

Nutzfläche:	118,25	m ²
	Nutzfläche untere Ebene: 83,47	m ²
	Nutzfläche Galerie: 34,78	m ²

Vermietungsmanagement:

Kathrin Ruffer - GSE gGmbH – Gesellschaft für StadtEntwicklung - Prinzenallee 74, 13357 Berlin
 Tel. +49 (30) 318 7 318 - 12 - E-Mail: rueffer@gseggmbh.de - <http://www.atelierhaus79.de>

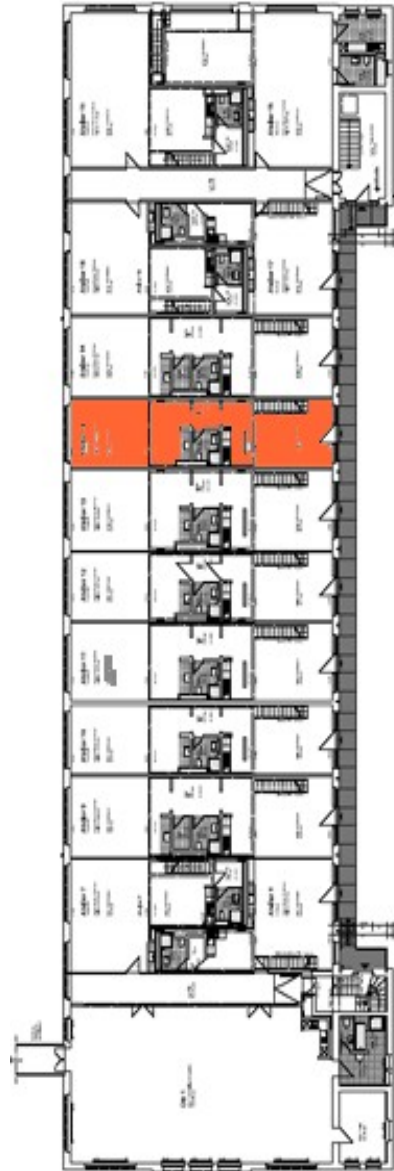
Grundriss:



Vermietungsmanagement:

Kathrin Ruffer - GSE gGmbH – Gesellschaft für StadtEntwicklung - Prinzenallee 74, 13357 Berlin
Tel. +49 (30) 318 7 318 - 12 - E-Mail: rueffer@gseggmbh.de - <http://www.atelierhaus79.de>

Geschossplan: Obergeschoss mit Lage des Ateliers



Vermietungsmanagement:

Kathrin Ruffer - GSE gGmbH – Gesellschaft für StadtEntwicklung - Prinzenallee 74, 13357 Berlin
Tel. +49 (30) 318 7 318 - 12 - E-Mail: rueffer@gseggmbh.de - <http://www.atelierhaus79.de>