

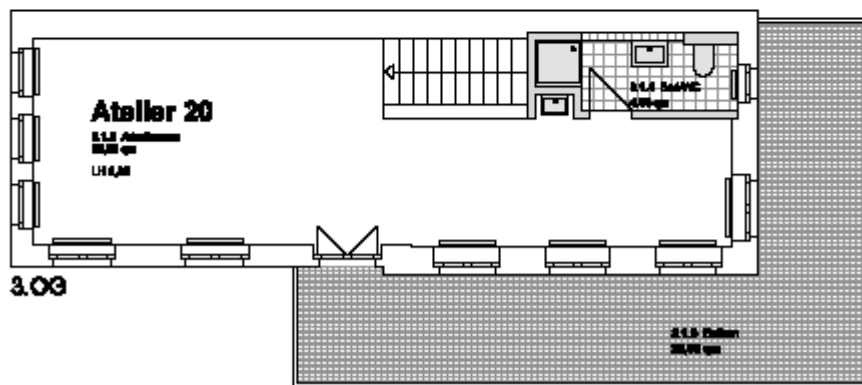
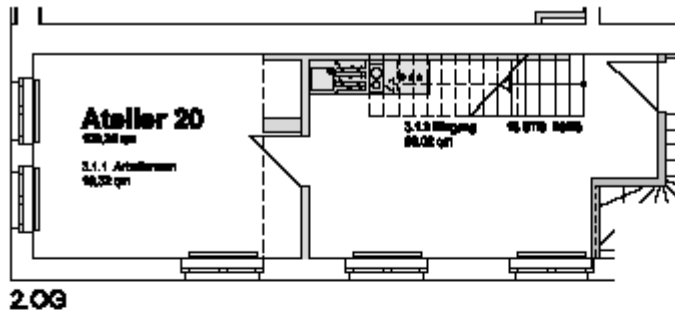
Atelier 20:

Lage:	Turmbau – 2 Etagen	
Raumkonzept:	Maisonette mit großem Balkon	
Ausstattung:	<ul style="list-style-type: none"> - Böden: Eingangsebene: Asphaltestrich mit grauem Linoleum belegt; - Wände, Decken: weiß gestrichen. - Sanitäre Anlagen: Bad mit Duschtasse, WC und Handwaschbecken; Einhebelmischbatterien, türhoch gefliest - Heizungsanlage: Zentralheizung mit Heizkörpern - Pantry mit Arbeitsplatte, Spülbecken, Spülenunterschrank sowie zwei Kochplatten - Werkraumbekken - Elektrische Standardinstallation mit diversen Anschlussmöglichkeiten zur Beleuchtung sowie Bereitstellung von hausinternen Datenleitungen - Türöffner mit Gegensprechanlage 	
Nutzfläche:	76,39	m ²

Vermietungsmanagement:

Kathrin Rüffer - GSE gGmbH – Gesellschaft für StadtEntwicklung- Prinzenallee 74, 13357 Berlin
 Tel. +49 (30) 49 30 63 12 - E-Mail: rueffer@gseggmbh.de - <http://www.atelierhaus79.de>

Grundriss:



Vermietungsmanagement:

Kathrin Rüffer - GSE gGmbH – Gesellschaft für StadtEntwicklung- Prinzenallee 74, 13357 Berlin
Tel. +49 (30) 49 30 63 12 - E-Mail: rueffer@gseggmbh.de - <http://www.atelierhaus79.de>