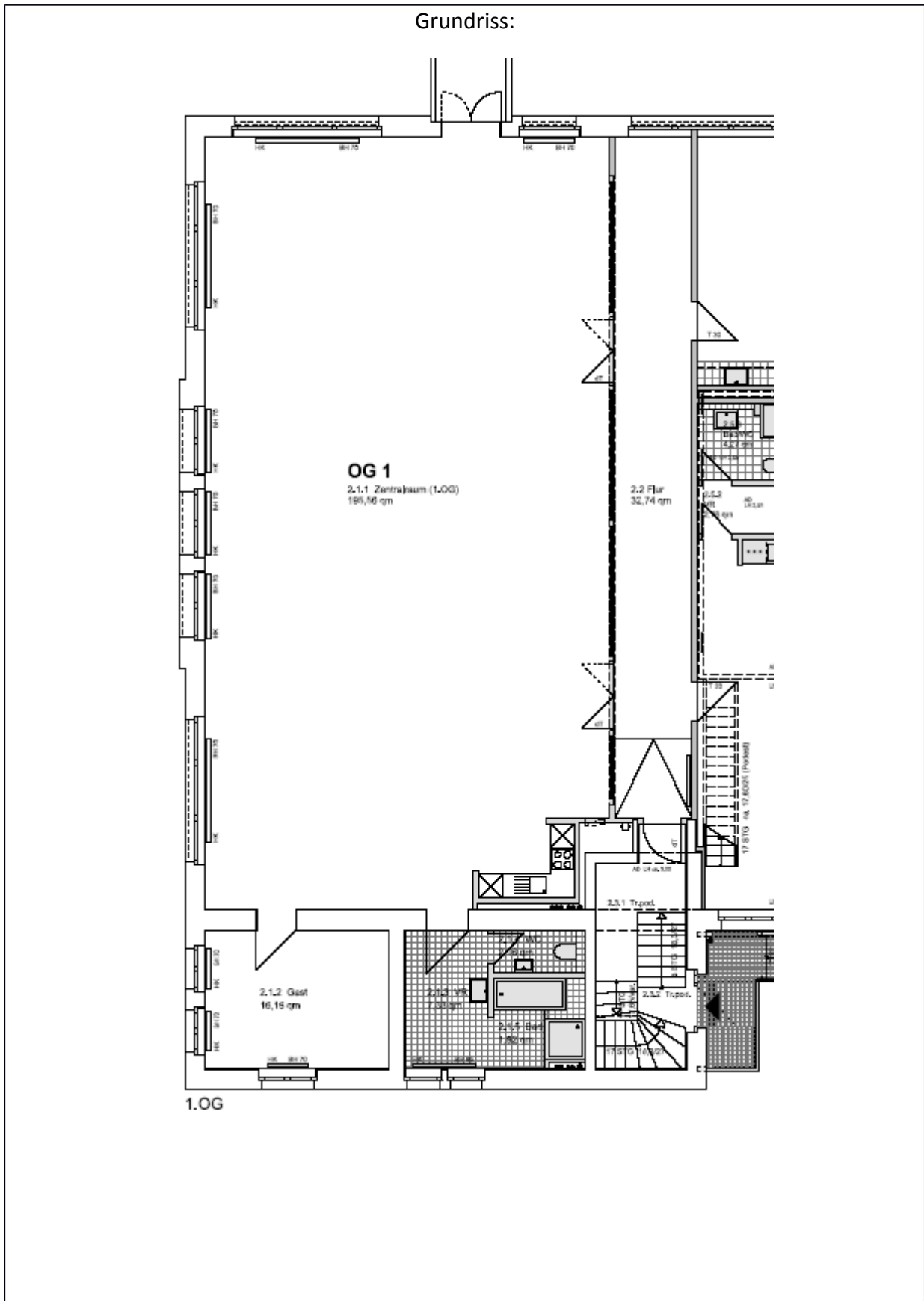


## Atelier 21:

Lage:	Obergeschoss – siehe Obergeschossplan im Anhang	
Raumkonzept:	gemäß Grundriss	
Ausstattung:	<ul style="list-style-type: none"> <li>- Fassade : Großer bis 8,50 m hoher Zentralraum mit sichtbarer Stahl-Dachkonstruktion</li> <li>- First: vorzügliche Belichtung durch stehende zweiseitig orientierte Fensteranlagen und einem Glas-Oberlichtband einschließlich Lüftungsflügel und Verschattungsrollos</li> <li>- Böden: Zementestrich mit Steinwachs eingelassen</li> <li>- Wände, Decken: weiß gestrichen.</li> <li>- einseitige großformatige historische Stahlfensterkonstruktion mit feingliedriger Unterteilung</li> <li>- Sanitäre Anlagen: Bad mit Wanne und Duschtasse, WC und Handwaschbecken; Einhebelmischbatterien, türhoch gefliest</li> <li>- Heizungsanlage: Zentralheizung mit Plattenheizkörpern</li> <li>- Pantrybereich dem Zentralraum zugeordnet zur Aufnahme einer L-förmigen Küchen- und Arbeitsplattenausstattung</li> <li>- Elektrische Standardinstallation mit diversen Anschlussmöglichkeiten zur Beleuchtung sowie Bereitstellung von hausinternen Datenleitungen</li> <li>- Türöffner mit Gegensprechanlage</li> </ul>	
Nutzfläche:	224,64	m <sup>2</sup>

### Vermietungsmanagement:

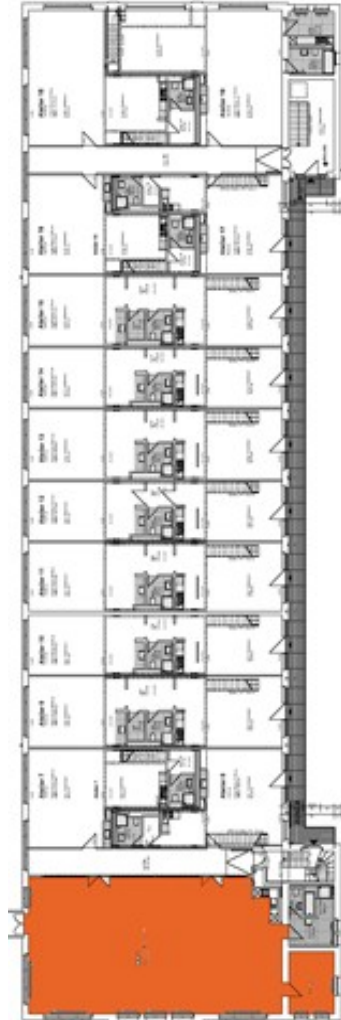
Kathrin Ruffer - GSE gGmbH – Gesellschaft für StadtEntwicklung - Prinzenallee 74, 13357 Berlin  
 Tel. +49 (30) 318 7 318 - 12 - E-Mail: [rueffer@gseggmbh.de](mailto:rueffer@gseggmbh.de) - <http://www.atelierhaus79.de>



**Vermietungsmanagement:**

Kathrin Ruffer - GSE gGmbH – Gesellschaft für StadtEntwicklung - Prinzenallee 74, 13357 Berlin  
Tel. +49 (30) 318 7 318 - 12 - E-Mail: [rueffer@gseggmbh.de](mailto:rueffer@gseggmbh.de) - <http://www.atelierhaus79.de>

Geschossplan: Obergeschoss mit Lage des Ateliers



**Vermietungsmanagement:**

Kathrin Ruffer - GSE gGmbH – Gesellschaft für StadtEntwicklung - Prinzenallee 74, 13357 Berlin  
Tel. +49 (30) 318 7 318 - 12 - E-Mail: [rueffer@gseggmbh.de](mailto:rueffer@gseggmbh.de) - <http://www.atelierhaus79.de>